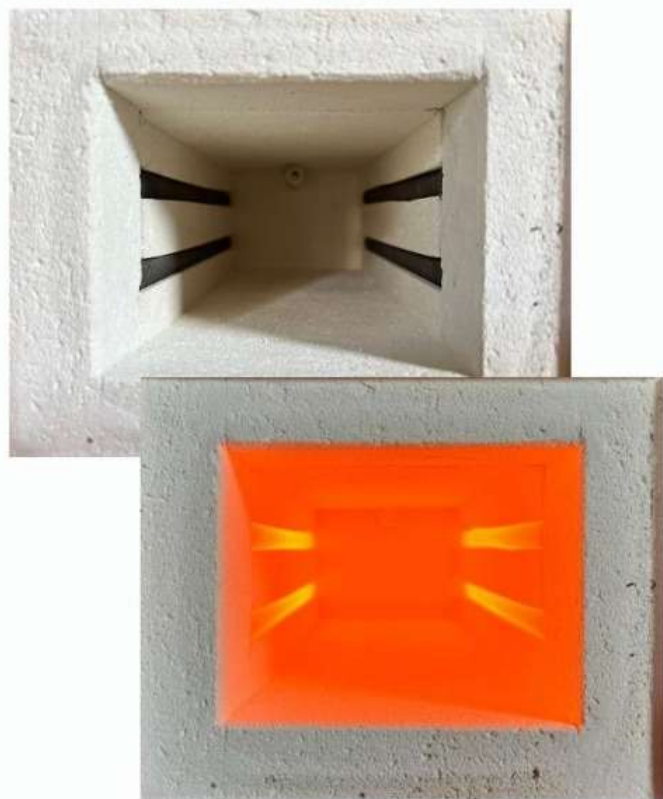


# FOUR FT 230



**FOURS DE TREMPE**

*-Secteur Traitement Thermique -*



## FOUR DE TREMPE

Four électrique pour traitements thermiques, unique en son genre, spécialement conçu pour tempérer les petites lames.

Il atteint la température maximale de 1100 degrés en 20 minutes et la maintient avec une précision absolue et une uniformité constante.

Ce modèle est conçu pour être utilisé avec un compteur domestique de 3 kw, garantissant ainsi d'excellentes performances avec une faible consommation d'énergie.

Le four fonctionne en silence grâce à un groupe statique et un thermorégulateur digital de dernière génération.

Il est également finement peint, a un design innovant, avec des dimensions hors tout et un poids extrêmement faibles.



## FICHE TECHNIQUE



### DONNÉES TECHNIQUES

MODÈLE	TENSION MONOPHASÉE	FRÉQUENCE	PUISSANCE	TEMPERATURE MAXIME
<b>FT 230</b>	v. 230	Hz. 50-60	1.4 kw	1100 C°

### DIMENSIONS SURFACE INTERNE

MODÈLE	PROFONDEUR	LARGEUR	HAUTEUR
<b>FT 230</b>	230 mm	100 mm	80 mm

### DIMENSIONS

MODÈLE	PROFONDEUR	LARGEUR	HAUTEUR	POIDS
<b>FT 230</b>	430 mm	310 mm	470 mm	20 kg

**FOUR FT 230**